



BC Forum

Nieuwsbrief mei 2011

Beste leden,

Bestuur

Bert Kolsteeg
Voorzitter



Marc Stinis
Bestuurslid



Jules Hendrickx
Peningmeester



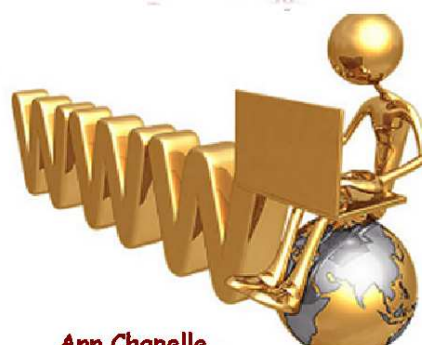
Roger De Samblanx
Logistiek Manager



Erik Gerlo
Event Manager



Bert Heylen
Competitie Manager



Ann Chapelle
Secretaris - Webmaster



BC Forum



Butler

Een aantal spelers hebben laten weten er voorstander van te zijn om af en toe butler-scoretelling toe te passen op de clubavonden. Het bestuur heeft daarom beslist om vanaf sept tot maart telkens op de eerste maandag en vrijdag van de maand opnieuw butler te spelen.



Kaartverdeling



Omdat er niet echt veel interesse voor bestaat en er toch heel veel tijd inkruipt, hebben we er op de Algemene Vergadering voor gekozen om de kaartverdeling niet meer te publiceren op internet.

Uitkomstkaart

We konden vaststellen dat het ingeven van de uitkomstkaart op de bridgemates niet leidt tot vertraging. We zullen de uitkomstkaart dus verder blijven aangeven.



Partnerfinding



U kan nog steeds

- een berichtje plaatsen ad valvas in het clublokaal
- bellen naar Bert Kolsteeg (voor partner op maandag) of naar Toto (op vrijdag)
- een zoekertje plaatsen op internet via email naar ann.chapelle@telenet.be met de vermelding van de datum waarop je een partner zoekt en je tel en/of gsm nummer



U vindt deze **rubriek op onze website** onder de link "**partner gezocht**" in het menu clubavonden.

Alternatieve rangschikking (tekst en uitleg door Bert Heylen)

Situatie

De club bestaat uit een heterogene groep spelers. En dat is zeer verrijkend.

Ook op spelniveau zijn er grote verschillen. Nochtans wordt slechts één rangschikking opgemaakt. Dit leidt tot een vrij voorspelbare uitslag omdat er geen rekening wordt gehouden met de niveauverschillen tussen de verschillende spelers/paren.

Ideaal zou zijn om in twee reeksen te spelen, doch hiervoor zijn we met te weinig.



Voorstel

Het toekennen van een handicap aan spelers in relatie tot hun spelniveau.

(Zij die op internet op stepbridge spelen, herkennen dit systeem)

Door toekenning van een handicap worden de resultaten van de spelers vergeleken met de resultaten van hun niveau.

Werkwijze

Bij de start van het systeem (*september 2010*) wordt aan een speler een handicap toegekend op basis van hun gemiddeld resultaat van een afgelopen periode (1 jaar)

Zo krijgt een speler die een gemiddelde haalde van 53% een handicap 3 (53-50) en een speler die gemiddeld 45% behaalde een handicap -5 (45-50)

De handicap van een paar is gelijk aan de gemiddelde handicap van beide spelers.

In plaats van enkel de reële uitslagen te gebruiken voor de bepaling van het clubkampioenschap, zal ook met de gecorrigeerde uitslagen rekening gehouden worden.

De gecorrigeerde uitslag is de reële uitslag - de handicap

Met deze gecorrigeerde uitslagen wordt dan een gecorrigeerde rangschikking opgemaakt op dezelfde wijze als bij de reële uitslagen.

Zijn er 50 bridgedrives, wordt rekening gehouden met de beste 25 resultaten, zijn er 51 bridgedrives wordt rekening gehouden met de 26 beste resultaten (25,5 wordt afgerond naar boven) enz.

Na elke bridgedrive wordt de handicap aangepast in functie van het bekomen resultaat.

De gecorrigeerde uitslag wordt vergeleken met 50%. De handicap wordt aangepast met 5% van het verschil ten opzichte van 50%.

Er wordt een verschillende handicap opgemaakt voor de maandagdrives en de vrijdagdrives.

Eén speler kan dus twee handicaps hebben.

Nieuwe spelers beginnen steeds met handicap 0; aan beginnende spelers kunnen een lagere handicap toegekend worden. (bv -10)

Halfjaarlijks wordt de handicap vergeleken met het werkelijk behaalde gemiddelde van de afgelopen periode (6 maanden). In functie van het aantal gespeelde drives wordt de handicap aangepast. Dit is een correctie voor snel evoluerende spelers, die hierdoor sneller een 'juistere' handicap bekomen.



Gevolgen

Voor de uitslag van clubavonden verandert er niets. Enkel de reële uitslagen worden gebruikt.
 Voor het clubkampioenschap verandert er niets. Enkel de reële uitslagen worden gebruikt.
 Er wordt enkel een alternatieve rangschikking opgemaakt van het clubkampioenschap op basis van de handicaps. In deze fase zonder gevolgen.
 Maandelijks zullen zowel de 'echte' als de alternatieve uitslagen opgehangen worden in het clublokaal. Tegelijk wordt de handicap vermeld.
 Zij zullen vanaf nu reeds vermeld als proefperiode.

Voorbeelden

Paar1:

- ✓ Handicap speler1 = 3
- ✓ Handicap speler2 = 6
- ✓ Handicap paar = 4,5 ($6+3=9/2=4,5$)
- ✓ Uitslag paar = 52%
- ✓ Gecorrigeerde uitslag paar = 47,5% ($52-4,5=47,5$)
- ✓ Aanpassing handicap voor dit paar = -0,125 ($47,5-50=-2,5*5\%=0,125$)
- ✓ Nieuwe handicap speler1 = 2,875 ($3-0,125$)
- ✓ Nieuwe handicap speler2 = 5,875 ($6-0,125$)

Paar2

- ✓ Handicap speler3 = -4
- ✓ Handicap speler4 = -4
- ✓ Handicap paar = -4 ($-6-4=-8/2=-4$)
- ✓ Uitslag paar = 52%
- ✓ Gecorrigeerde uitslag paar = 56% ($52-(-4)=56$)
- ✓ Aanpassing handicap voor dit paar = 0,300 ($56-50=6*5\%=0,300$)
- ✓ Nieuwe handicap speler3 = -3,700 ($-4+0,300$)
- ✓ Nieuwe handicap speler4 = -3,700 ($-4+0,300$)



Paar3

- ✓ Handicap speler5 = 5
- ✓ Handicap speler6 = 7
- ✓ Handicap paar = 6 ($5+7=12/2=6$)
- ✓ Uitslag paar = 64%
- ✓ Gecorrigeerde uitslag paar = 58% ($64-6=58$)
- ✓ Aanpassing handicap voor dit paar = 0,400 ($58-50=8*5\%=0,400$)
- ✓ Nieuwe handicap speler5 = 5,400 ($5+0,400$)
- ✓ Nieuwe handicap speler6 = 7,400 ($7+0,400$)

Paar4

- ✓ Handicap speler7 = 1
- ✓ Handicap speler8 = -11
- ✓ Handicap paar = -5 ($1-11=-10/2=-5$)
- ✓ Uitslag paar = 42%
- ✓ Gecorrigeerde uitslag paar = 47% ($42-(-5)=47$)
- ✓ Aanpassing handicap voor dit paar = -0,150 ($47-50=-3*5\%=0,150$)
- ✓ Nieuwe handicap speler7 = 0,850 ($1-0,150$)
- ✓ Nieuwe handicap speler8 = -11,150 ($-11-0,150$)

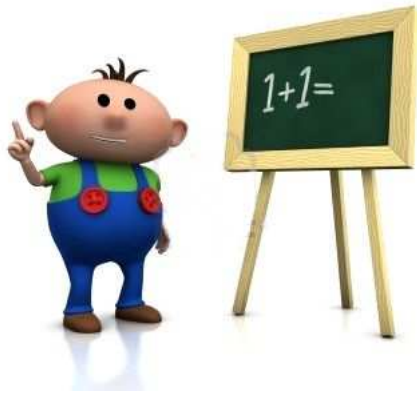
Paar5

- ✓ Handicap speler9 = 2
- ✓ Handicap speler10 = -1
- ✓ Handicap paar = 0,500 ($2-1=1/2=0,500$)
- ✓ Uitslag paar = 50,5%
- ✓ Gecorrigeerde uitslag paar = 50% ($50,5-0,500=50$)



- ✓ Aanpassing handicap voor dit paar = 0 ($50-50=0*5\%=0,000$)
- ✓ Nieuwe handicap speler9 = 2,000 (2-0,000)
- ✓ Nieuwe handicap speler10 = -1,000 (-1-0,000)

Bridgelessen



We zijn van plan om in oktober dit jaar terug van start te gaan met een nieuwe bridgecursus voor beginners.

Die kan natuurlijk slechts doorgang vinden indien er genoeg kandidaten zijn. Daarom vragen we aan onze leden of ze vrienden en kennissen warm zouden willen maken voor het edele bridgespel, zodat er voldoende leerlingen inschrijven.

Namens het Bestuur,

Ann Chapelle